



# คณะกรรมการชุมชนคนสู้เหล้า

## ใครบ้างที่จะเข้ามาร่วมเป็นคณะกรรมการชุมชนคนสู้เหล้า



ให้ระบุชื่อผู้รับผิดชอบและบทบาทหน้าที่ของแต่ละคนในทีมคณะกรรมการชุมชนคนสู้เหล้า

### แกนนำชุมชน

กำนัน/ผู้ใหญ่บ้าน/อปท./ผู้นำศาสนา/  
ผู้นำตามธรรมชาติ/อื่นๆ

ชื่อ...

บทบาท/หน้าที่ในคณะกรรมการ ...



### ทีมสาธารณสุข

บุคลากรสาธารณสุข/อสม.

ชื่อ...

บทบาท/หน้าที่ในคณะกรรมการ ...



### ชมรมคนหัวใจเพชร

ผู้ที่มีความประสงค์จะเลิกเหล้า

ชื่อ...

บทบาท/หน้าที่ในคณะกรรมการ ...



### กลุ่มเยาวชน

เยาวชนในพื้นที่/คนในครอบครัว

ชื่อ...

บทบาท/หน้าที่ในคณะกรรมการ ...



### ร้านขายเหล้า

(ที่ให้ความร่วมมือ)

ชื่อ...

บทบาท/หน้าที่ในคณะกรรมการ ...



### ทีมทุนเสริม

ครู/ตำรวจ/ร้านค้า/องค์กรต่างๆ

ชื่อ...

บทบาท/หน้าที่ในคณะกรรมการ ...



### คนที่สนใจ

ชื่อ...

บทบาท/หน้าที่ในคณะกรรมการ ...

# ความสนใจของทีมชุมชนคนสู่เหล่า

## คิดถึงผลกระทบที่เกิดจากเหล่าในด้านต่างๆ



แต่ละคนแยกทำใบงานนี้ เลือกผลกระทบที่ตนเองสนใจได้มากกว่า 1 ด้าน

เขียนสาเหตุหรือเหตุการณ์ที่ทำให้สนใจ ให้คะแนนความสำคัญ แล้วแลกเปลี่ยนในทีมถึงความสนใจของแต่ละคน

**สนใจลดผลกระทบด้านการเงิน**

ตัวอย่างปัญหาหรือเหตุการณ์ที่ทำให้สนใจ

ความสำคัญ  
เต็ม 10

**สนใจลดความรุนแรงในครอบครัว**

ตัวอย่างปัญหาหรือเหตุการณ์ที่ทำให้สนใจ

ความสำคัญ  
เต็ม 10

**สนใจลดผลกระทบด้านอุบัติเหตุ**

ตัวอย่างปัญหาหรือเหตุการณ์ที่ทำให้สนใจ

ความสำคัญ  
เต็ม 10

**สนใจลดผลกระทบด้านสุขภาพกาย/จิต**

ตัวอย่างปัญหาหรือเหตุการณ์ที่ทำให้สนใจ

ความสำคัญ  
เต็ม 10

**สนใจลดอาชญากรรม/ความวุ่นวาย**

ตัวอย่างปัญหาหรือเหตุการณ์ที่ทำให้สนใจ

ความสำคัญ  
เต็ม 10

**สนใจปรับค่านิยม/ทัศนคติ/ความเชื่อ**

ตัวอย่างปัญหาหรือเหตุการณ์ที่ทำให้สนใจ

ความสำคัญ  
เต็ม 10

ทีมร่วมกันแลกเปลี่ยนสิ่งที่สนใจ สรุปปัญหาและผลกระทบที่ต้องการแก้ไข

จัดลำดับปัญหาและผลกระทบที่ทีมสนใจร่วมกัน 3 ลำดับแรก



ช่วยกันเขียนแผนที่ในชุมชน และติดสติ๊กเกอร์สี/ระบายสีลงในแผนที่ตามจุดที่มีผลกระทบในแต่ละด้าน

## ขั้นตอนการจัดกิจกรรม

1. วาดโครงร่างแผนที่ชุมชนเชิงกายภาพลงในกระดาษ
2. ระบุตำแหน่งผลกระทบในด้านต่างๆ →
3. ติดสติ๊กเกอร์สี/ระบายสีบนแผนที่ ตามคำอธิบายที่ระบุไว้
4. ระบุตำแหน่ง กลุ่มผู้สนับสนุนการทำงานในชุมชน
5. นำข้อมูลบนแผนที่มาใช้กำหนดเป้าหมายโครงการ



- เหลือง ด้านการเงิน
- ชมพู ด้านความรุนแรงในครอบครัว
- ส้ม ด้านอุบัติเหตุ
- เขียว ด้านสุขภาพกาย/จิต
- แดง ด้านอาชญากรรม/ความวุ่นวาย
- น้ำเงิน ด้านค่านิยม ทัศนคติ ความเชื่อ

## Tip



วาดเป็นโครงเส้นง่ายๆ ให้ครอบคลุมพื้นที่ชุมชนหรือใช้ google map แล้ววาดตามเสร็จแล้วให้คนในชุมชนร่วมติดสติ๊กเกอร์ตามตำแหน่ง สติ๊กเกอร์ที่เกาะกลุ่มแสดงว่าคนส่วนมากเห็นตรงกันว่า ตำแหน่งนี้เป็น "จุดเสี่ยง" ในชุมชนที่เลือกมาวิเคราะห์

สามารถเพิ่มข้อมูลพฤติกรรมกรรมการตี๋ม ข้อมูลสถานการณ์ สถิติ และเรื่องอื่นๆ ในชุมชน มาใส่เพิ่มเติมในแผนที่ เช่น จำนวนคนตี๋ม ร้านค้า จุดชุมนุม เป็นต้น



ชวนคิด ชวนคุยกับผู้ที่เกี่ยวข้อง ให้เห็นถึงสถานการณ์ในชุมชน

สามารถดูตัวอย่าง  
ทำใบงานได้ในคู่มือ

### 1. ปัญหาและผลกระทบ ที่ทีมต้องการแก้ไข

จากใบงาน 2.2 ด้านที่ทีมสนใจอันดับที่ 1 2.2

### 2. สถานการณ์ในพื้นที่

ยกตัวอย่างเหตุการณ์ที่ทำให้เห็นปัญหาได้อย่างชัดเจน

- ข้อมูลในพื้นที่
- เหตุการณ์ (ใคร-ทำอะไร-ที่ไหน-อย่างไร)

สาเหตุ:

- |   |   |
|---|---|
| • | • |
| • | • |
| • | • |
| • | • |

### 3. สิ่งที่ต้องการให้เกิดขึ้นในชุมชน (เป้าหมาย) 2.3

จากสาเหตุด้านบน อยากให้เกิดการเปลี่ยนแปลงที่เกี่ยวกับเรื่องเหล่านี้อย่างไร เพื่อให้ปัญหาในชุมชนลดลง

“ถ้ากินเหล้าน้อยลง คนในชุมชนจะ...”

### 4. ประเมินต้นทุนในชุมชน

คนหรือหน่วยงาน แหล่งทุนหรือทรัพยากรองค์ความรู้ที่สนับสนุนการทำงานในพื้นที่

คน/หน่วยงาน

การสนับสนุน

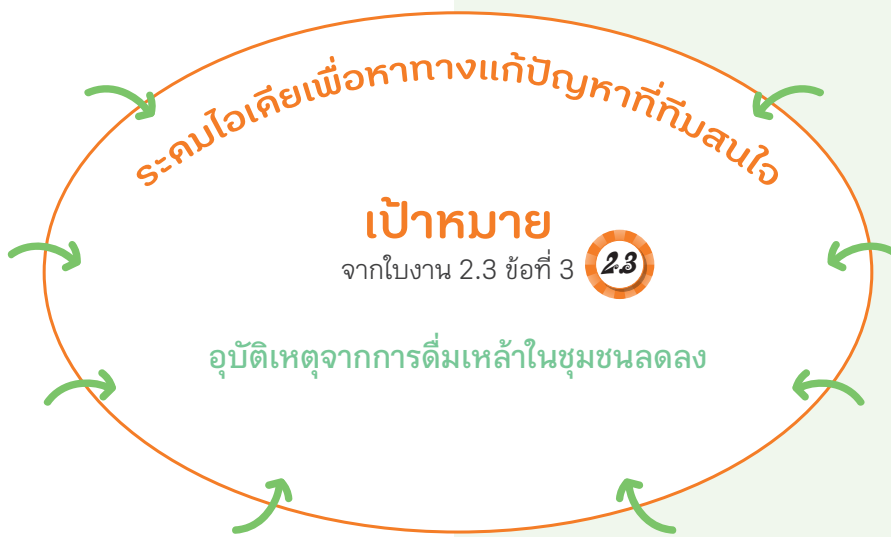
3.1

# ระดมไอเดียกิจกรรมหรือโครงการที่จะทำ ในงานเพื่อการมีส่วนร่วมหาแนวทางการแก้ปัญหา



สามารถดูตัวอย่าง  
ทำใบงานได้ในคู่มือ

ทำแผนที่ความคิด (mind map)  
เสนอไอเดียที่จะนำไปสู่เป้าหมาย  
เพื่อให้เกิดกิจกรรมที่น่าสนใจและแก้ปัญหาได้มากที่สุด



## กิจกรรมเดิมที่ตอบเป้าหมาย

เช่น ต่อยอดของดีในชุมชน, สิ่งที่ชุมชนสนใจ

## กิจกรรมใหม่ที่ตอบเป้าหมาย

เช่น กระแสความสนใจใหม่ที่นำมาใช้, สิ่งที่ยังไม่เคยลอง

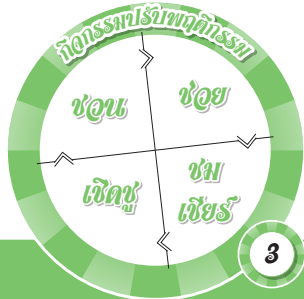
หลังระดมไอเดียได้ 7-10 ไอเดีย ร่วมกันให้ดาว ★ เลือกไอเดียที่จะนำไปทำต่อ  
โดยคำนึงถึง ความสามารถในการแก้ปัญหา และความเป็นไปได้ในการทำจริง



สิ่งที่อยากให้เกิดขึ้นในชุมชน (เป้าหมาย) **2.3**

จากใบงาน 2.3 ข้อที่ 3

นำกิจกรรมจากใบงาน **3.1** มาจัดหมวดหมู่ เพื่อเป็นแนวทางออกแบบโครงการ



**ชวน**

กิจกรรมที่ชวนคนในชุมชนให้มามีส่วนร่วมในการลดพฤติกรรมการดื่มเหล้า

**ช่วย**

กิจกรรมที่ช่วยเหลือบุคคลที่พบอุปสรรคในการปรับพฤติกรรมการดื่มเหล้า

**ชม/เชียร์**

กิจกรรมให้คนใกล้ตัวมาให้กำลังใจผู้พยายามปรับพฤติกรรมการดื่มเหล้า

**เชิดชู**

กิจกรรมให้กำลังใจผู้ที่ประสบความสำเร็จในการปรับพฤติกรรมการดื่มเหล้า



**ชง**

กิจกรรมที่คนในชุมชนร่วมกันทำข้อตกลงเพื่อสร้างทางเลือกและลดพฤติกรรมการดื่มเหล้า



**เชื่อม/แชร์**

กิจกรรมเชื่อมประสานหน่วยงาน ยกระดับการทำงานสู่นโยบาย และแชร์ประสบการณ์ สื่อสารสร้างเครือข่ายคนสู้เหล้า



อ่านรายละเอียดเพิ่มเติม และดูตัวอย่างกิจกรรมเพิ่มเติมได้จากในหนังสือชุดกิจกรรมพัฒนาทัศนคติคนสู้เหล้า



ชื่อโครงการ 3.2 ★



### เป้าหมายของโครงการ

หลักการและเหตุผล:  
(สถานการณ์ปัญหา)



(ข้อ 1-4)



วัตถุประสงค์:



(ข้อ 5)



### ตัวชี้วัด/ผลลัพธ์โครงการ

- เชิงคุณภาพ...

- เชิงปริมาณ...



### รายละเอียดโครงการ

วิธีการดำเนินงาน:  
หนึ่งโครงการมีได้หลายกิจกรรม



3



3



5



ผลที่คาดว่าจะได้รับ:



ผู้รับผิดชอบ:

องค์กร/กลุ่ม/ชมรม

ทำงานกับใครได้บ้าง



ระยะเวลาดำเนินการ



สถานที่จัดกิจกรรม



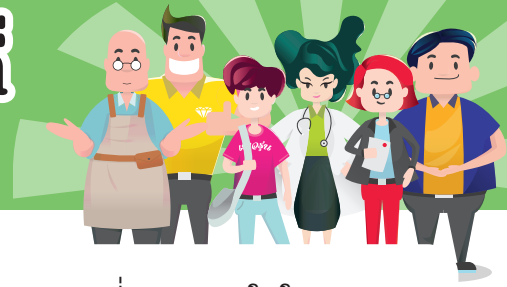
งบประมาณที่ใช้

เชื่อม

บางกิจกรรมสามารถนำข้อเสนอโครงการเสนอ  
ต่อ รพ.สต. / อปท. / อำเภอ / จังหวัด

5

## แบ่งงานตามบทบาทหน้าที่ มีใครในชุมชนที่ให้ความร่วมมือบ้าง



ระบุชื่อผู้รับผิดชอบในแต่ละฝ่าย พร้อมทั้งระบุบทบาทหน้าที่ในการทำโครงการ ที่ออกแบบในใบงาน 3.3



**แกนนำชุมชน**  
กำนัน/ผู้ใหญ่บ้าน/อปท./ผู้นำศาสนา

ชื่อ:  
นามสกุล:  
เบอร์โทร:



**ทีมสาธารณสุข**  
บุคลากรสาธารณสุข/อสม.

ชื่อ:  
นามสกุล:  
เบอร์โทร:



**กลุ่มเยาวชน**  
เยาวชน/คนในครอบครัว

ชื่อ:  
นามสกุล:  
เบอร์โทร:



**กลุ่มคนเล็กเหล่า**  
ชมรมคนหัวใจ หิน-เหล็ก-เพชร

ชื่อ:  
นามสกุล:  
เบอร์โทร:



**ทีมทุนเสริม**  
ครู/ตำรวจ/ร้านค้า/องค์กรต่าง ๆ

ชื่อ:  
นามสกุล:  
เบอร์โทร:



**ร้านขายเหล้า**

ชื่อ:  
นามสกุล:  
เบอร์โทร:



**คนที่สนใจ**

ชื่อ:  
นามสกุล:  
เบอร์โทร:

บทบาทหน้าที่ในกิจกรรม/โครงการที่ออกแบบ

บทบาทหน้าที่ในกิจกรรม/โครงการที่ออกแบบ

บทบาทหน้าที่ในกิจกรรม/โครงการที่ออกแบบ

บทบาทหน้าที่ในกิจกรรม/โครงการที่ออกแบบ

บทบาทหน้าที่ในกิจกรรม/โครงการที่ออกแบบ

บทบาทหน้าที่ในกิจกรรม/โครงการที่ออกแบบ

บทบาทหน้าที่ในกิจกรรม/โครงการที่ออกแบบ





# ทบทวนระหว่างทำโครงการ

## ชวนคิดชวนคุยทบทวนการทำงานหลังทำกิจกรรม



คณะทำงานทบทวนการทำงาน ในกิจกรรมที่ทำไป ได้รับความสำเร็จและผลลัพธ์ร่วมกัน

วันที่

สิ่งที่ได้ทำ

- 
- 
- 
- 
- 

### ความสำเร็จจากกิจกรรม



ความสำเร็จของกิจกรรม  
(ผลลัพธ์เป็นไปตามเป้าหมายของทีม)

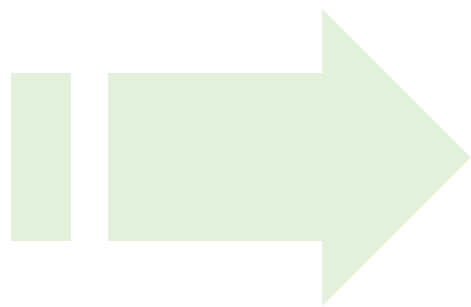


ความสำเร็จของทีม  
(ความสามัคคีของคนในทีม  
การทำงานตามบทบาทหน้าที่)

### อุปสรรคในการทำงาน



### จะทำอะไรให้ดีขึ้น วางแผนการทำงานขึ้นต่อไป



แต่ละคนได้เรียนรู้อะไรบ้าง



คณะทำงานทบทวนการผลลัพธ์ของการทำงาน เพื่อปรับปรุงรูปแบบการทำงานให้ดีขึ้น

1

ตัวชี้วัด

33

(ตอนออกแบบโครงการ)

เชิงคุณภาพ    เชิงปริมาณ

2

ผลที่เกิดขึ้นจริง

71

เชิงคุณภาพ    เชิงปริมาณ

3

เงื่อนไข/ปัจจัย  
(ทำไมถึงเกิดผลเช่นนั้น)

4

บทเรียนเพื่อการทำงาน

5

ข้อเสนอเพื่อการพัฒนา

(ให้นำบทเรียนมาเขียนเป็นข้อเสนอเพื่อการพัฒนาให้ดีขึ้น)

แฮร์

นำความรู้ที่ได้จากการทำโครงการ  
นำเสนอต่อชุมชนและพื้นที่อื่น

5